

V - Switch quad

4 in 1 - KVM Switch



Quatre sources vidéo analogiques / numériques simultanément sur un écran avec commande par clavier et souris

V-Switch quad permet d'afficher simultanément des signaux vidéo de quatre ordinateurs resp. de sources vidéo différents sur un écran et de les commander par clavier et souris.

V-Switch quad peut, grâce à ses connexions DVI-I, traiter à la fois les signaux vidéo analogiques et numériques. Côté ordinateur, le clavier et la souris peuvent être raccordés via port PS/2 ou USB.

V-Switch quad peut être utilisé en liaison avec le KVM over IP Extender V-IP de Hetec. Ceci permet une télécommande indépendamment de l'emplacement des périphériques KVM connectés au V-Switch quad.

Les applications typiques sont les postes de travail dans les systèmes de surveillance, les postes de conduite de processus, les salles de serveurs, etc. L'emploi du **V-Switch quad** est particulièrement efficace avec un plus gros système de commutation KVM, permettant d'afficher resp. de commander les signaux vidéo de quatre ordinateurs au choix à partir d'un important groupe de serveurs.

Caractéristiques techniques

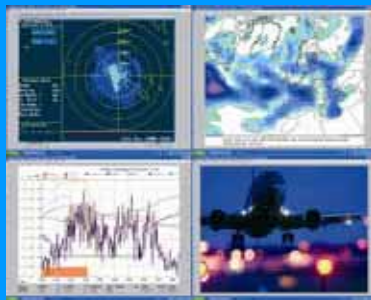
- Boîtier: Bureau ou 19 pouces - RAL 7035 (gris) ou RAL 9005 (noir)
- Raccords d'ordinateur: 4 x DVI-I (analogiques et numériques) - 4 x PS/2 - 4 x USB
- Raccords console: 1 x DVI-I et 2 x USB pour clavier + souris
- Résolution: Entrée-sortie : jusqu'à 1600 x 1200 @ 60 (VGA)
jusqu'à 1920 x 1200 @ 60 (DVI) - reduced blanking)

Remarques relatives à la commande

HE-VSW-QUAD-S	V-Switch quad (noir)
HE-VSW-QUAD-G	V-Switch quad (gris)
HE-V-IP	V-IP (KVM over IP Extender)



Modes d'affichage



Mode Quad



Mode plein écran



Fonction PIP (incrustation d'image)

Mode Quad

En mode Quad, l'écran est divisé en quatre champs de même taille, chacun de ces champs affichant le contenu d'écran intégral d'une source vidéo resp. d'un ordinateur.

Mode plein écran

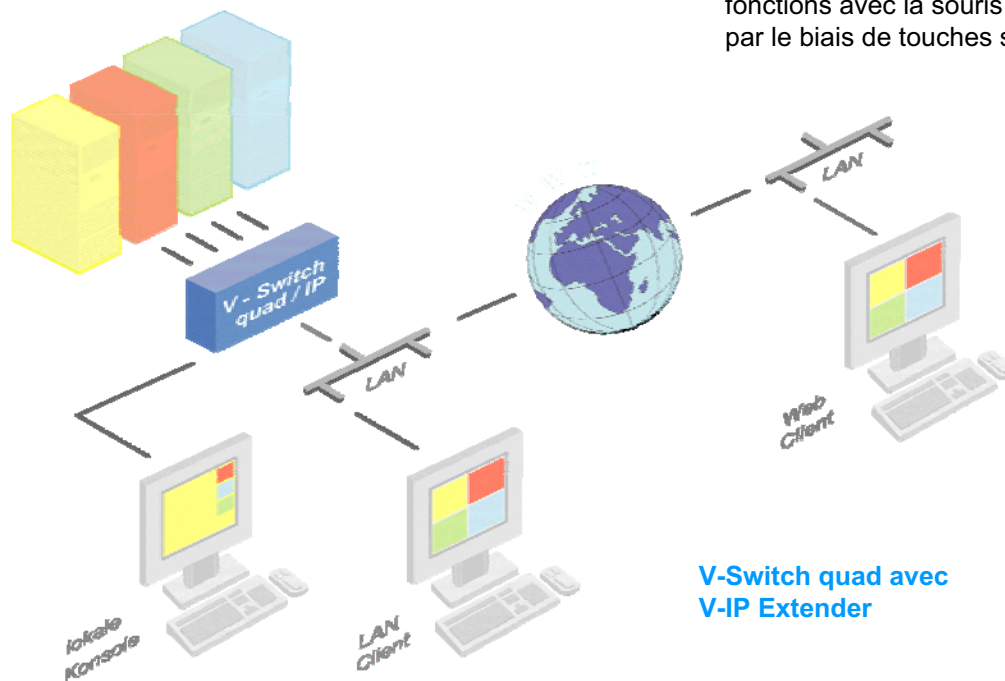
En mode plein écran, un des quatre champs de l'image du mode Quad peut être affiché sur la totalité de l'écran et en résolution maximum.

Fonction PIP (incrustation d'image)

Quand la fonction PIP (picture in picture) est activée, une source vidéo est affichée sur l'écran complet ou les trois autres sont affichées sous forme de petites images (vignettes) sur la bordure de droite de l'écran, ce qui permet de les surveiller en même temps. Leur taille, leur position et leur sélection peuvent être définies de multiples façons.

Utilisation

La commutation des canaux et des trois modes d'affichage se fait soit par des instructions configurables au clavier (Hotkeys), soit par des fonctions avec la souris (Hotmouse) sur la console ou par le biais de touches sur le devant de l'appareil.



V-Switch quad avec
V-IP Extender