

## Guide d'installation rapide

# ElecGuard Remote Monitoring System



**ElecGuard** est un système de contrôle environnemental à distance permettant d'augmenter la sécurité et de réduire les temps d'arrêt imprévus de vos équipements.

Sa conception modulaire permet la surveillance de nombreux capteurs et le déclenchement d'actions comme le contrôle de prises secteur ou l'envoi de messages d'alerte SNMP, Syslog et Email.

- ! Avant d'utiliser votre ElecGuard, lisez attentivement les consignes de sécurité indiquées dans le User Guide contenu sur le CD-ROM. Des informations détaillées se trouvent dans le User Guide sur le CD-ROM fourni.

### 1. Installation

Connectez l'ElecGuard à votre réseau local.

Branchez l'adaptateur secteur fourni soit sur l'entrée Pwr A en face avant ou Pwr B en face arrière.

Le démarrage nécessite environ 30 secondes. Pendant ce temps, la LED sur le dessus du boîtier clignote rouge/vert.

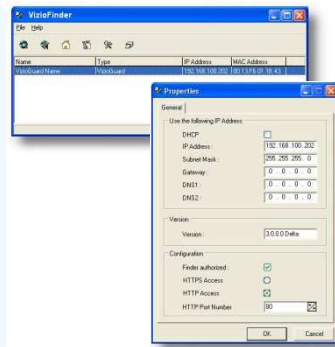
## 2. Configuration

Utilisez l'une des trois méthodes suivantes pour configurer votre ElecGuard :

### Configuration via le réseau local en utilisant le programme ElecFinder contenu sur le CD-ROM.

C'est la méthode la plus simple et la plus rapide si vous utilisez Windows. Elle permet de configurer votre ElecGuard au travers de votre réseau local même si ses paramètres réseau ne sont pas compatibles avec ceux de votre PC.

1. Démarrez le programme ElecFinder.exe.
2. Dans la barre d'outils, cliquez sur le premier bouton pour parcourir votre réseau local et rechercher l'ElecGuard que vous venez de connecter.
3. Dans la barre d'outils, cliquez sur le deuxième bouton et configurez les paramètres réseau.



### Configuration via l'interface série RS232 et une connexion Terminal.

1. Utilisez le cordon série fourni pour relier l'ElecGuard à un port série de votre PC.
2. Démarrez un programme terminal comme Windows Hyper Terminal.
3. Configurez le port série de votre PC à 9.600, n, 8, 1, sans contrôle de flux.
4. Sur le clavier de votre PC, appuyez sur <ENTER> jusqu'à ce que le menu apparaisse à votre écran.
5. Appuyez maintenant sur "M" et suivez les instructions affichées à l'écran pour configurer votre ElecGuard.

```

NETWORK INTERFACE PARAMETERS:
Should this target obtain IP
settings from the network?[N]
Static IP address [192.168.1.250]?
Subnet Mask IP address
[255.255.255.0]?
Gateway address IP address
[192.168.1.2]?
Primary DNS Server address IP
address [192.168.1.2]?
Secondary DNS Server address IP
address [0.0.0.0]?
MISCELLANEOUS:
Finder program enabled?[Y]
    
```

### Configuration via le réseau local en utilisant un navigateur standard

Lors de la toute première installation, modifiez momentanément les paramètres réseau de votre PC en fonction des paramètres réseau par défaut de l'ElecGuard.

Paramètres réseau par défaut :  
 Adresse IP : 192.168.100.202 – Port : 80  
 Passerelle : 255.255.255.0  
 Par défaut, le protocole usine est HTTP !!!

1. Démarrez votre navigateur et saisissez l'adresse IP de votre ElecGuard.
2. Saisissez le nom et le mot de passe administrateur (admin par défaut pour les deux).  
 La page d'accueil apparaît et vous permet de configurer votre ElecGuard.

