



CommandCenter Secure Gateway

Accès centralisé et gestion de l'infrastructure informatique dans son intégralité

CC-E1

- Présentation 2U
- Alimentation double

CC-V1

- Présentation 1U
- Alimentation simple

Machine virtuelle

- Fonctionne sous VMware

Accès intelligent sécurisé et gestion des équipements informatiques centralisés et distribués

Disponible en solution matérielle rackable ou en machine virtuelle, CC-SG vous permet un accès consolidé facile aux serveurs physiques et virtuels, aux PDU intelligents et équipements série à l'aide d'un seul équipement sécurisé.

CommandCenter Secure Gateway (CC-SG) de Raritan fournit aux entreprises informatiques un accès intégré, sécurisé et simplifié et une gestion de l'ensemble des plates-formes de technologies au niveau des applications, du système d'exploitation et du BIOS. CC-SG vous aide à économiser un temps précieux et votre argent en vous permettant de gérer tous vos serveurs, PDU, routeurs, et autres équipements à travers vos serveurs de données centralisés ou non à l'aide d'une seule adresse IP. De plus, il vous permet de surveiller, diagnostiquer et résoudre rapidement et facilement les problèmes d'infrastructure.

De la petite et moyenne salle informatique jusqu'aux datacenters dans le monde entier, CC-SG repose sur une gestion sécurisée mondiale des ressources dans des cadres variés. Ces caractéristiques essentielles sont conçues pour subvenir aux besoins des administrateurs IT d'aujourd'hui:

- ▶ Connexion unique sécurisée à une seule adresse IP pour gérer l'ensemble des séries Dominion® KVM et solutions PDU intelligents
- ▶ Point d'accès unique et audit des serveurs physiques (incluant les systèmes blade et les serveurs), des machines virtuelles et de l'infrastructure VMware® comme le serveur ESX™ et les environnements vCenter™
- ▶ Gestion centralisée, basée sur des rôles, de la politique d'accès des utilisateurs
- ▶ Interface Access Client (client d'accès) HTML, qui permet à l'utilisateur d'afficher l'équipement géré dans des vues personnalisables, incluant les favoris et les noeuds accédés
- ▶ Supporte l'accès à distance et le contrôle de l'alimentation via les processeurs de service et les outils réseau - incluant HP iLO2, Dell® DRAC, IBM® RSA II et IMM, IPMI, des applications RDP, VNC, SSH et Telnet, mais aussi les applications Web
- ▶ Support média virtuel
- ▶ Journal d'audit consolidé incluant des rapports d'activité détaillés

Les deux configurations CC-SG permettent en association avec le Power IQ™ de Raritan de contrôler l'alimentation des équipements gérés par le Power IQ. Et la synchronisation facile CC-SG/Power IQ réduit significativement la gestion des données.

Menus intuitifs et facilité de reporting

- ▶ Affichage des noeuds permettant aux utilisateurs d'identifier et d'accéder facilement à n'importe quel système cible via une gamme d'interfaces incluant des interfaces KVM et le contrôle de l'alimentation en bande et hors bande, des interfaces série, et des applications logicielles intégrées ou en bande
- ▶ Fonctions complètes de génération de rapports – de toute utilisation et l'audit des équipements et noeuds

Avec toutes les caractéristiques approfondies souhaitées d'un leader comme Raritan

Fonctions de sécurité robustes

- ▶ Architecture de dispositifs Linux® à sécurité intégrée
- ▶ Puissant outil de gestion des stratégies proposant des fonctions d'accès et de gestion reposant sur une vaste sélection de critères personnalisables, tels que l'heure du jour, le site physique, l'application, le système d'exploitation, le service et la fonction
- ▶ Chiffrement AES sur 128 et 256 bits disponible pour l'activité d'accès aux noeuds de bout en bout via les dispositifs Dominion compatibles AES
- ▶ Prise en charge d'un vaste assortiment de protocoles d'authentification à distance incluant LDAP, Active Directory®, RADIUS et TACACS+, en complément de fonctions d'authentification et d'autorisation locales
- ▶ Capacité d'importer des groupes d'utilisateur depuis des serveurs Active Directory dans le cadre de l'authentification des utilisateurs
- ▶ Prise en charge de l'authentification à 2 facteurs avec SecureID® au niveau des serveurs RADIUS
- ▶ Liste de contrôle d'accès (ACL) à base d'adresses IP permettant d'accorder ou de refuser l'accès à des utilisateurs en fonction de leur adresse IP
- ▶ Mode proxy offrant un accès sécurisé aux appareils au travers de pare-feu ou de RPV
- ▶ Authentification avec mot de passe fort, conforme SAS70 pour la configuration du nombre maximal d'essais et du blocage du compte utilisateur

CommandCenter Secure Gateway Gestion sécurisée et centralisée du datacenter

KVM Out-of-Band et accès Serie



▶ Solutions Dominion Raritan

- ▷ KX II et SX
 - Serveurs blade et serveurs rackable
 - Équipements réseau
- ▷ PDU intelligents PX™

Contrôle à distance de l'alimentation

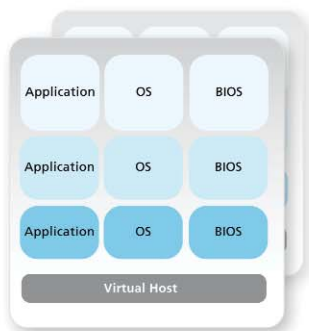


▶ Intégration

- ▷ Contrôle niveau prise via les Raritan PX et, les PDU tiers
- ▶ Contrôle direct via PX Raritan



Machines virtuelles



VMware

Solutions d'accès datacenter In-Band



- | | |
|---------------|--------------------------|
| ▶ Outils IP | ▶ Processeurs de service |
| ▷ RDP | ▷ iLO/iLO2 |
| ▷ VNC | ▷ DRAC |
| ▷ SSH | ▷ RSA |
| ▷ Telnet | ▷ IPMI |
| ▷ Web Browser | ▷ IMM |

Une nouvelle dimension pour la gestion de l'infrastructure informatique

Prise en charge de la virtualisation intégrée

- ▶ Accès consolidé aux serveurs physiques et virtuels, dont l'audit et la génération de rapports centralisés
- ▶ Fonction intuitive de détection de virtualisation permettant d'importer et de configurer un environnement virtuel en quelques étapes, incluant dont la sélection d'applications RDP, VNC ou SSH avec des fonctions de connexion unique
- ▶ Présentation simple des informations sur les machines virtuelles, les serveurs hôte virtuels et vCenter avec des données pertinentes et les liens hypertextes permettant de se déplacer facilement dans la topologie de virtualisation
- ▶ Configuration facile de l'accès KVM ou de la gestion à distance de l'alimentation sur des serveurs hôte virtuels et dans vCenter à l'aide de commutateurs et d'unités d'alimentations intelligentes Dominion de Raritan

Disponibilité et redondance élevées

- ▶ L'équipement matériel procure une simple redondance des dispositifs grâce au déploiement CommandCenter Secure Gateway primaire et secondaire sur différents sous-réseaux et/ou sites géographiques. Utilisez VMware haute disponibilité pour une opération de basculement facilitée
- ▶ La configuration "voisinage" CC-SG permet à un maximum de 10 unités CC-SG, déployés et travaillant ensemble, de fournir l'accès et le contrôle nécessaires à une entreprise. Son activation améliore les performances en répartissant les dispositifs et noeuds sur les unités CC-SG par Data Center, par région ou par organisation. Il est possible de combiner cette configuration avec une implémentation primaire/secours pour une redondance accrue
- ▶ Configuration et restauration du RAID à chaud et doubles disques durs

Gestion simple pour les administrateurs informatiques

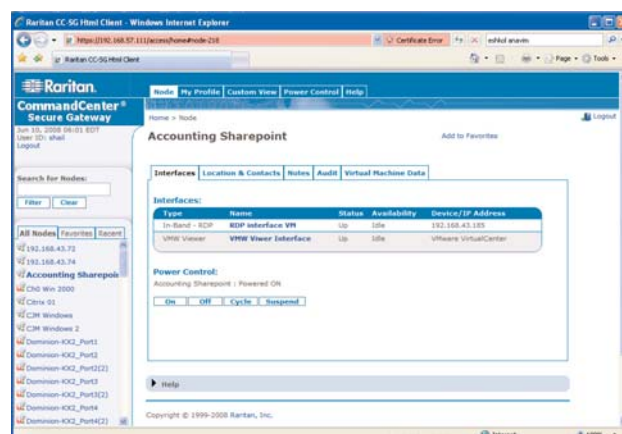
- ▶ Facilité des caractéristiques d'import/export permettant une entrée commode sur les données profil du système tels que les catégories, les éléments, les noeuds, les interfaces et les groupes utilisateurs
- ▶ Assistant de configuration des groupes utilisateurs et des politiques de sécurité
- ▶ Sauvegarde, copie et restauration des configuration des dispositifs Raritan
- ▶ Intégration de Syslog
- ▶ Prise en charge des TRAPS/événements SNMP
- ▶ Découverte des dispositifs Raritan KVM, Série et Power avec états de disponibilité, mise à jour des information

de "santé" et alarmes pour les séries Dominion, Paragon et IP-Reach®

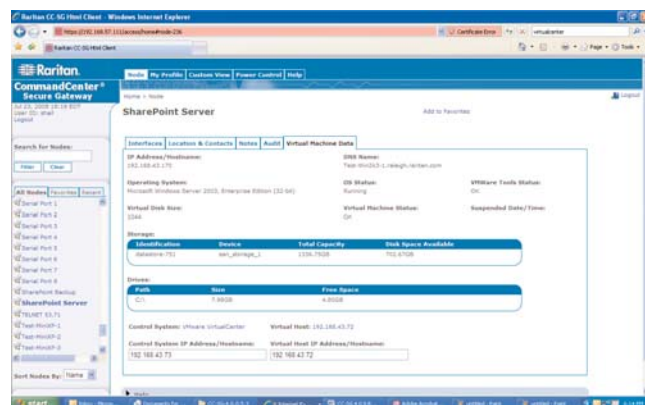
- ▶ Droits d'accès utilisateur individuel sur les équipements supportant Universal Virtual Media™ faciles à configurer
- ▶ Stockage centralisé des firmware pour les switches KVM et série afin d'automatiser la mise à jour de ces dispositifs via le module de gestion des mises à jour
- ▶ Gestionnaire de tâches et de notifications pour planifier les tâches et en connaître le statut et le résultat

Gestion simple pour les utilisateurs

- ▶ Vue intuitive et simplifiée permettant l'accès aux noeuds et la gestion de l'alimentation à partir d'un seul écran
- ▶ Vues hautement personnalisables
- ▶ Chat sécurisé permettant aux utilisateurs de résoudre les problèmes ensemble
- ▶ Client HTML intuitif et complet
- ▶ Sécurité renforcée



Restez connecté sans interruption aux serveurs virtuels même lorsque ces serveurs sont déplacés d'un hôte virtuel à un autre. Exécution des commandes d'alimentation virtuelle Marche, Arrêt, Cycle d'alimentation ou Pause à l'aide des boutons de commande.



Les informations clef telles que réseau, stockage et ressources allouées sont affichées pour chaque machine virtuelle. Additionnellement, un 1 click hyperlien est disponible pour voir et se connecter à l'hôte virtuel ainsi qu'au système de contrôle gérant cette machine virtuelle.

Matériel Spécifications



CC-SG E1

Caractéristiques	V1	E1
Présentation	1U	2U
Dimensions (PxLxH)	440 x 615 x 44 mm	440 x 699 x 89 mm
Poids	10.8 kg	20 kg
Alimentation	Alimentation unique (1 x 300 watts)	Alimentation double (2 x 500 watts)
Température de fonctionnement	10° - 35° C	10° - 40° C
Temps moyen entre défaillances	38,269 heures	53,564 heures
Port d'administration KVM	DB15 + clavier/souris PS/2 ou USB	DB15 + clavier/souris PS/2 ou USB
Port d'administration série	DB9	DB9
Port de console	2 ports USB 2.0	2 ports USB 2.0
Matériel		
Processeur	Intel® Core™ 2 Duo E8400	Intel Xeon® X3360
Mémoire	4 GB	8 GB
Interfaces réseau	(2) 10/100/1000 Ethernet (RJ45)	(2) 10/100/1000 Ethernet (RJ45)
Disque dur et contrôleur	(2) 80 GB SATA à 7,200 tr/min, RAID 1	(2) 150 GB SATA à 10,000 tr/min, RAID 1
Lecteur CD-ROM	DVD-ROM	DVD-ROM
Connexion à distance		
Protocoles	TCP/IP, UDP, RADIUS, LDAP, TACACS+, SNMP, SNTP, HTTP, HTTPS	
Garantie	Deux ans. En option, Raritan propose un extension de garantie de 2 ans supplémentaire.	

Visualisation unique pour toute l'entreprise



- Accès "en un clic" simplifié
- Gestion de l'accès et de la gestion consolidée dans un écran unique
- Gestion sophistiquée des stratégies avec des droits granulaires

Visualisation unique pour toute l'entreprise

- ▶ Dispositifs d'accès in-band, sécurisés, consolidés tels que RDP, VNC, TELNET ou SSH
- ▶ Interface de navigateur Web
- ▶ Prise en charge SSH pour accès ILC aux cibles série connectées à Dominion SX et KSX II

Conditions machine virtuelle

- ▶ ESX 4.0
- ▶ Mémoire 2 GB
- ▶ Espace disque 40 GB

Prêt pour une approche de gestion intelligente?

Choisissez CommandCenter Secure Gateway.

Appelez le +33 (0)1 47.56.20.39 ou visitez le site Web Raritan.fr/CC-SG

©2010 Raritan Inc. Tous droits réservés. Raritan®, Know more. Manage smarter.™, CommandCenter®, Dominion®, IP-Reach® et PX™ sont des marques déposées de Raritan Inc. ou de ses filiales en propriété exclusive. Les autres marques déposées ou commerciales appartiennent à leurs propriétaires respectifs.

Raritan est un des plus importants fournisseurs de solutions de contrôle de l'infrastructure informatique, qui offre aux directeurs, aux responsables et aux administrateurs informatiques le contrôle dont ils ont besoin pour augmenter la productivité des centres de données, améliorer les opérations des filiales et augmenter l'efficacité du contrôle global de l'alimentation. Sur plus de 50 000 sites dans le monde entier, nos produits de contrôle d'accès au serveur, de commande et d'alimentation en bande et hors bande permettent aux entreprises de mieux surveiller et contrôler l'accès aux serveurs et l'utilisation de l'alimentation. Nos unités d'alimentation intelligentes permettent de contrôler et de surveiller l'alimentation à distance au niveau de l'armoire et des dispositifs, ce qui fournit des informations aux propriétaires de centres de données afin d'optimiser l'exploitation et la planification de la capacité et d'utiliser efficacement l'alimentation pour réaliser des économies d'alimentation et d'argent. Le service OEM de Raritan fournit le matériel et le firmware intégrés pour la gestion du serveur et du client, y compris KVM sur IP, IPMI, le contrôle de l'alimentation intelligent et autres applications de gestion basées sur les normes du secteur. La société Raritan possède 38 succursales dans le monde pour distribuer ses produits dans 76 pays. La direction européenne est basée aux Pays-Bas. Pour plus d'informations, visitez le site Web Raritan.fr.